

**АДМИНИСТРАЦИЯ
МУНИЦИПАЛЬНОГО ОБРАЗОВАНИЯ
ФАБРИЧНОВЫСЕЛКОВСКОЕ
СЕЛЬСКОЕ ПОСЕЛЕНИЕ
НОВОСПАССКОГО РАЙОНА
УЛЬЯНОВСКОЙ ОБЛАСТИ**

П О С Т А Н О В Л Е Н И Е

04 февраля 2020 года

п. Фабричные Выселки

№ 4

Экз. № _____

Об утверждении реестра и схемы мест (площадок) накопления твердых коммунальных отходов на территории муниципального образования Фабричновыселковское сельское поселение

В соответствии со статьёй 13.4 Федерального закона №89-ФЗ от 24.06.1998 «Об отходах производства и потребления», Постановлением Правительства Российской Федерации от 31.08.2018 №1039 «Об утверждении Правил обустройства мест (площадок) накопления твердых коммунальных отходов и ведения их реестра», руководствуясь решением Совета депутатов муниципального образования «Новоспасский район» Ульяновской области №3/12 от 25.10.2018 «О передаче части полномочий по решению вопросов местного значения от органов местного самоуправления муниципального образования «Новоспасский район» Ульяновской области органам местного самоуправления сельских поселений, входящих в состав муниципального образования «Новоспасский район» Ульяновской области», решением Совета депутатов муниципального образования Фабричновыселковское сельское поселение №8/18 от 14.12.2018г. «О принятии части полномочий по решению вопросов местного значения от органов местного самоуправления муниципального образования «Новоспасский район» Ульяновской области органам местного самоуправления муниципального образования Фабричновыселковское сельское поселение Новоспасского района Ульяновской области на 2019-2021 годы», администрация постановляет:

1. Утвердить реестр мест (площадок) накопления твердых коммунальных отходов на территории муниципального образования Фабричновыселковское сельское поселение Новоспасского района Ульяновской области (приложение 1).

2. Утвердить схему мест (площадок) накопления твердых коммунальных отходов на территории муниципального образования Фабричновыселковское сельское поселение Новоспасского района Ульяновской области (приложение 2).

3. Администрации муниципального образования Фабричновыселковское сельское поселение Новоспасского района Ульяновской области обеспечить:

- формирование и ведение на бумажном носителе и в электронном виде реестра мест (площадок) накопления твердых коммунальных отходов на территории муниципального образования Фабричновыселковское сельское поселение;
- рассмотрение заявок о создании места (площадки) накопления твердых коммунальных отходов.

4. Утвердить форму заявки о включении сведений о месте (площадке) накопления твердых коммунальных отходов в реестр мест (площадок) накопления твердых коммунальных отходов на территории муниципального образования Фабричновыселковское сельское поселение Новоспасского района Ульяновской области (приложение 3).

5. Постановление вступает в силу на следующий день после его официального обнародования.

6. Постановление разместить на официальном сайте муниципального образования Фабричновыселковское сельское поселение в сети Интернет.

7. Контроль за исполнением настоящего постановления оставляю за собой.

Глава администрации

В.А.Титов

Приложение 1
к постановлению
администрации муниципального образования
Фабричновыселковское сельское поселение
№ 4 от 04.02.2020 г.

Реестр мест (площадок) накопления твердых коммунальных отходов на
территории муниципального образования Фабричновыселковское сельское
поселение Новоспасского района Ульяновской области

№ п/ п	Адрес нахождения	Данные о технических характеристиках				Источники образования ТКО	Сведения о собственника х
		Кол ичес тво конте йне ров, ед.	Площа дь контей нерной площа дки, м ²	Тип материала, из которого изготовлена площадка, используемое покрытие	Объем контей нера, м ³		
Поселок Плодопитомник							
1	ул. Зеленая, 25	1	4	Профильный лист, высотой 1 метр, плита	0,75	ул. Зеленая	МО «Фабричновы селковское сельское поселение»
2	ул. Центральная, 5	1	4	Профильный лист, высотой 1 метр, плита	0,75	ул. Центральная	МО «Фабричновы селковское сельское поселение»
3	ул. Центральная, 21	1	4	Профильный лист, высотой 1 метр, плита	0,75	ул. Центральная	МО «Фабричновы селковское сельское поселение»
4	ул. Тихая, 22	1	4	Профильный лист, высотой 1 метр, плита	0,75	ул.Тихая	МО «Фабричновы селковское сельское поселение»
5	ул. Дорожная, 2	1	4	Профильный лист, высотой 1 метр, плита	0,75	ул. Дорожная	МО «Фабричновы селковское сельское поселение»
Поселок Фабричные Выселки							
6	ул. Запрудная, 4	1	4	Профильный лист, высотой 1 метр	0,75	ул.Запрудная	МО «Фабричновы селковское сельское поселение»

7	ул. Запрудная, 6	1	4	Профильный лист, высотой 1 метр, плита	0,75	ул. Запрудная	МО «Фабричны селковское сельское поселение»
8	ул. Запрудная, 13	1	4	Профильный лист, высотой 1 метр, плита	0,75	ул. Запрудная	МО «Фабричны селковское сельское поселение»
9	ул. Запрудная, 28	1	4	Профильный лист, высотой 1 метр.	0,75	ул. Запрудная	МО «Фабричны селковское сельское поселение»
10	ул. Запрудная, 56	1	4	Профильный лист, высотой 1 метр.	0,75	ул. Запрудная	МО «Фабричны селковское сельское поселение»
11	ул. Черемушки, 8/1	1	4	Профильный лист, высотой 1 метр, плита	0,75	ул. Черемушки	МО «Фабричны селковское сельское поселение»
12	ул. Черемушки, 24/1	1	4	Профильный лист, высотой 1 метр, плита	0,75	ул. Черемушки	МО «Фабричны селковское сельское поселение»
13	ул. Территориал ьная, 6	1	4	Профильный лист, высотой 1 метр, плита	0,75	ул. Территориальн ая	МО «Фабричны селковское сельское поселение»
14	ул. Дорожная, 24	1	4	Профильный лист, высотой 1 метр, плита	0,75	ул. Дорожная	МО «Фабричны селковское сельское поселение»
15	ул. Почтовая, 1/1	1	4	Профильный лист, высотой 1 метр, плита	0,75	ул. Почтовая	МО «Фабричны селковское сельское поселение»
16	ул. Почтовая, 11	1	4	Профильный лист, высотой 1 метр, плита	0,75	ул. Почтовая	МО «Фабричны селковское сельское поселение»
17	ул. Почтовая, 18	1	4	Профильный лист, высотой 1 метр, плита	0,75	ул. Почтовая	МО «Фабричны селковское

							сельское поселение»
18	ул. Советская , 13	1	4	Профильный лист, высотой 1 метр, плита	0,75	ул. Советская	МО «Фабричны селковское сельское поселение»
19	ул. Советская, 50	1	4	Профильный лист, высотой 1 метр, плита	0,75	ул. Советская	МО «Фабричны селковское сельское поселение»
20	ул. Магазинная , 31	1	4	Профильный лист, высотой 1 метр, плита	0,75	ул. Магазинная	МО «Фабричны селковское сельское поселение»
21	ул. Магазинная, 10	1	4	Профильный лист, высотой 1 метр, плита	0,75	ул.Магазинная	МО «Фабричны селковское сельское поселение»
22	ул. Ново- Садовая, 8	1	4	Профильный лист, высотой 1 метр, плита	0,75	ул. Ново- Садовая	МО «Фабричны селковское сельское поселение»
23	ул. Кооперативн ая, 2	1	4	Профильный лист, высотой 1 метр, плита	0,75	ул.Кооператив ная	МО «Фабричны селковское сельское поселение»
24	ул. Кооперативн ая, 4	1	4	Профильный лист, высотой 1 метр, плита	0,75	ул.Кооператив ная	МО «Фабричны селковское сельское поселение»
25	ул.Кооперат ивная,20	1	4	Профильный лист, высотой 1 метр, плита	0,75	ул. Кооперативная	МО «Фабричны селковское сельское поселение»
Село Самайкино							
26	ул. Слободская, 7	1	4	Профильный лист, высотой 1 метр, плита	0,75	ул. Слободская	МО «Фабричны селковское сельское поселение»
27	ул. Слободская, 26	1	4	Профильный лист, высотой 1 метр, плита	0,75	ул. Слободская	МО «Фабричны селковское сельское

							поселение»
28	ул. Слободская, 48	1	4	Профильный лист, высотой 1 метр, плита	0,75	ул. Слободская	МО «Фабричны селковское сельское поселение»
29	ул.Воейкова, 10	1	4	Профильный лист, высотой 1 метр, плита	0,75	ул. Воейкова	МО «Фабричны селковское сельское поселение»
30	ул.Воейкова, 30	1	4	Профильный лист, высотой 1 метр, плита	0,75	ул. Воейкова	МО «Фабричны селковское сельское поселение»
31	ул.Воейкова, 42	1	4	Профильный лист, высотой 1 метр, плита	0,75	ул.Воейкова	МО «Фабричны селковское сельское поселение»
32	пер.Воейкова, 14	1	4	Профильный лист, высотой 1 метр, плита	0,75	пер.Воейкова	МО «Фабричны селковское сельское поселение»
33	ул.Приовраж ная, 11	1	4	Профильный лист, высотой 1 метр, плита	0,75	ул.Приовражн ая	МО «Фабричны селковское сельское поселение»
34	ул.Новая, 2	1	4	Профильный лист, высотой 1 метр, плита	0,75	ул.Новая	МО «Фабричны селковское сельское поселение»
35	ул.Новая, 15	1	4	Профильный лист, высотой 1 метр, плита	0,75	ул.Новая	МО «Фабричны селковское сельское поселение»
36	ул.Новая, 37	1	4	Профильный лист, высотой 1 метр, плита	0,75	ул.Новая	МО «Фабричны селковское сельское поселение»
37	ул.Рассветная, 29	1	4	Профильный лист, высотой 1 метр, плита	0,75	ул.Рассветная	МО «Фабричны селковское сельское поселение»
38		1	4	Профильный	0,75		МО

	ул.Молодёжная, 15			лист, высотой 1 метр, плита		ул.Молодёжная	«Фабричноyselkovское сельское поселение»
39	ул.Молодёжная, 19	1	4	Профильный лист, высотой 1 метр, плита	0,75	ул.Молодёжная	МО «Фабричноyselkovское сельское поселение»
40	ул. Черёмушки, 20	1	4	Профильный лист, высотой 1 метр, плита	0,75	ул. Черёмушки	МО «Фабричноyselkovское сельское поселение»
Поселок Шильниковский							
41	ул. Советская , 5	1	4	Профильный лист, высотой 1 метр, плита	0,75	ул. Советская	МО «Фабричноyselkovское сельское поселение»
42	ул. Советская, 16	1	4	Профильный лист, высотой 1 метр, плита	0,75	ул. Советская	МО «Фабричноyselkovское сельское поселение»
43	ул. Советская, 39	1	4	Профильный лист, высотой 1 метр, плита	0,75	ул. Советская	МО «Фабричноyselkovское сельское поселение»
Поселок Горный							
44	п.Горный, 4	1	4	Профильный лист, высотой 1 метр, плита	0,75	п.Горный	МО «Фабричноyselkovское сельское поселение»
45	п.Горный, 5	1	4	Профильный лист, высотой 1 метр, плита	0,75	п.Горный	МО «Фабричноyselkovское сельское поселение»
Поселок Красносоветский- никто не проживает							
В пос.Романовский, пос.Красный Октябрь, пос.Одноворцы сбор твердых коммунальных отходов осуществляется бестарным способом.							

Приложение 2
 к постановлению
 администрации муниципального образования
 Фабричноyselkovское сельское поселение
 № 4 от 04.02.2020 г.

Таблица 1

пос.Фабричные Выселки, пос.Плодопитомник



Таблица 2

с.Самайкино

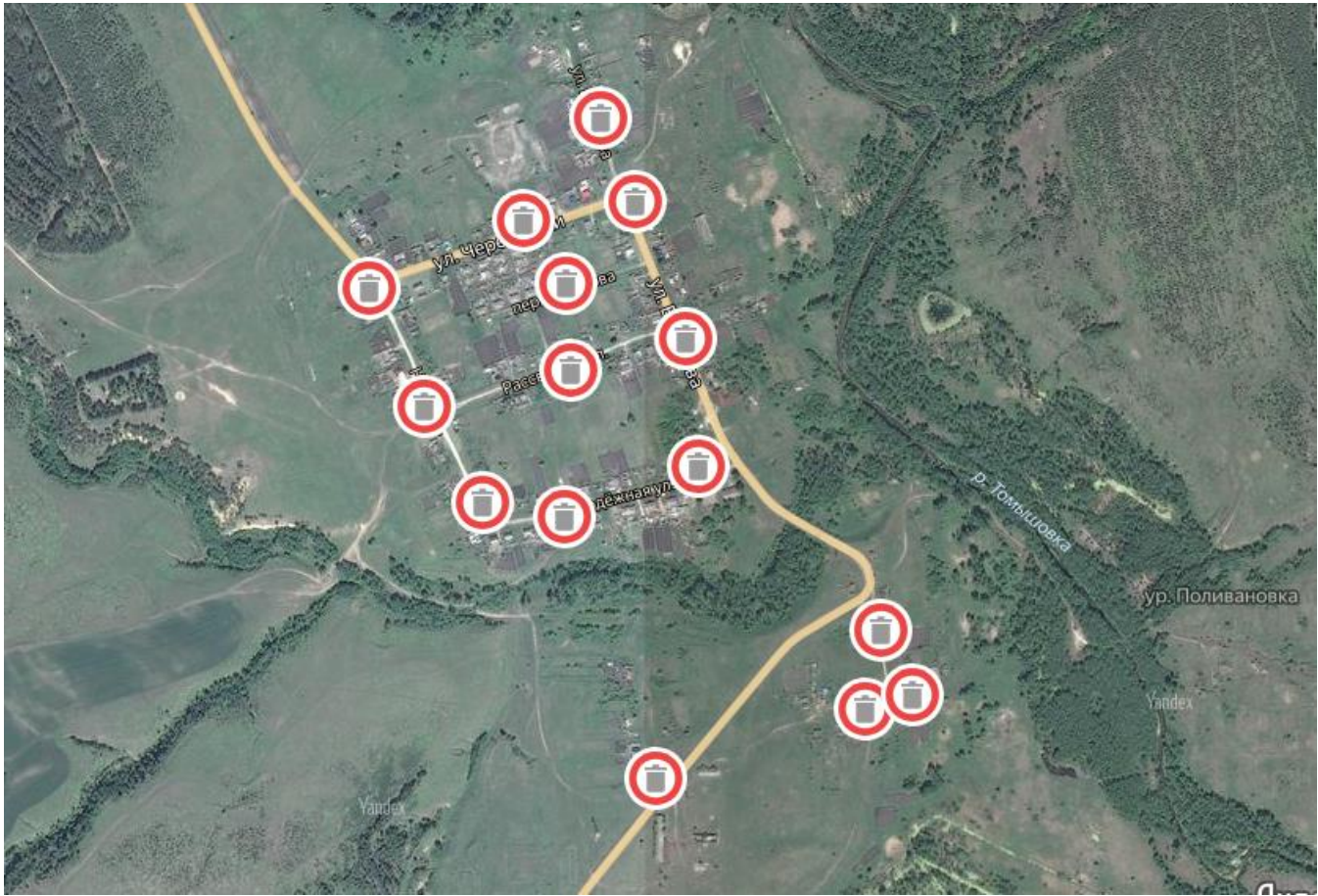


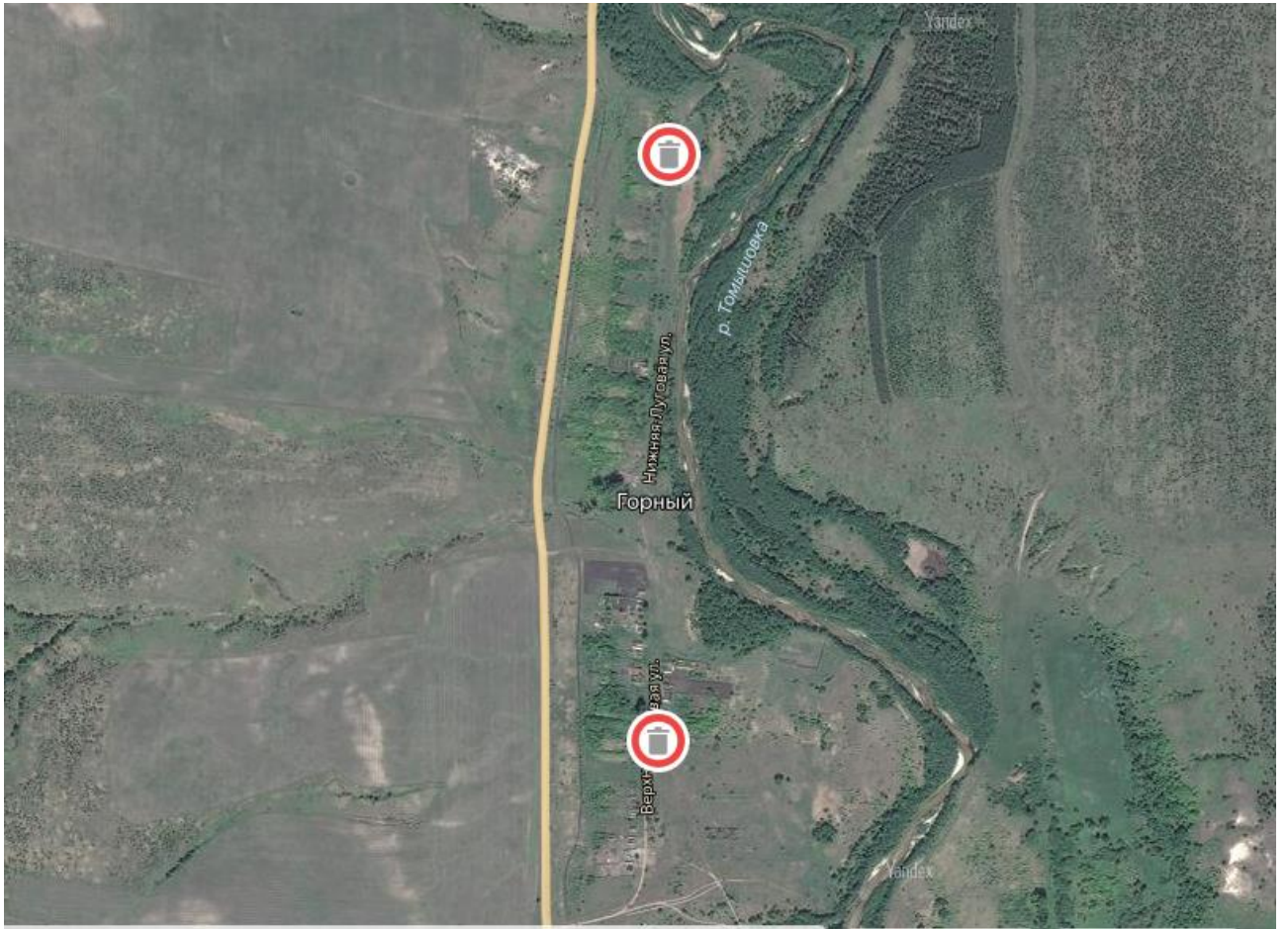
Таблица 3

пос.Шильниковский



пос.Горный

Таблица 4



Приложение 3
к постановлению
администрации муниципального образования
Фабричновыселковское сельское поселение

Главе администрации
муниципального образования
«_____»
Фамилия И.О.

ЗАЯВКА
о включении сведений о месте (площадке) накопления
твёрдых коммунальных отходов в реестр
Заявитель:

1	Полное наименование юридического лица, индивидуального предпринимателя / Ф.И.О. (последнее – при наличии) физического лица
2	Основной государственный номер записи в ЕГРЮЛ/ЕГРИП
3	Реквизиты документа, удостоверяющего личность физического лица / личность представителя юридического лица, индивидуального предпринимателя (наименование, серия, номер, кем и когда выдан)
4	Документ, подтверждающий полномочия представителя юридического лица, индивидуального предпринимателя (наименование, номер и дата)

Прошу включить сведения о месте (площадке) накопления твёрдых коммунальных отходов, расположенные по адресу: _____

(муниципальное образование, населённый пункт, улица, номер ближайшего строения (если есть))

На месте (площадке) накопления твёрдых коммунальных отходов планируются к размещению отходы _____ класса опасности в количестве _____ кубических метров в год, количество контейнеров объемом _____ м³; _____ ед. Площадь контейнерной площадки _____ м². Используемое покрытие _____. Источники образования ТКО _____.

Приложение к заявке (по инициативе заявителя): _____

О готовности прошу уведомить меня: _____ ;

(Указать способ уведомления заявителя - по телефону, по адресу электронной почты, посредством почтового отправления)

Результат муниципальной услуги прошу предоставить: _____

(лично в руки, почтовым отправлением, по адресу электронной почты)

(дата направления заявки)

(подпись заявителя или его представителя)